

東北に暮らすしあわせと、
東北を訪れるよろこびを。



LIVIT

JR東日本東北総合サービス株式会社
会社案内

JR 東日本東北総合サービス株式会社は、
「LiViT(リビット)」という愛称のもと、
東北への地元愛と知恵を総動員して東北の未来を創ってまいります。

LiViT
||
Live + Visit + TOHOKU
暮らす 訪れる 東北



Local (地元の
Life (いのち))



地元愛



Variety (多様性)
Value (価値)



intelligence
(知恵)



Tradition (伝統)
Time (時代)

企業理念

私たちは、
お客さまに喜んでいただけるサービスを提供し、
地域の発展に貢献することで、
魅力ある企業であり続けます。

1. お客さまに喜びを

「お客さまのために」という思いと行いを大切にする私たち。
お客さまの喜びは、私たちの喜びであり誇りです。

2. 地域とともに進む

地域社会に根ざした事業活動を行う私たち。
地域の活性化に貢献し、地域に信頼される存在となり、
地域とともに前進します。

3. 魅力ある企業であり続ける

JR東日本グループの一員としての役割と未来を担う私たち。
お客さまにとって、地域にとって、そして私たち自身にとって、
魅力ある企業であり続けます。



| ビジョン |

東北に暮らすしあわせと、 東北を訪れるよろこびを。

人々が集い、それぞれに思いをつなぐ駅。
そんな駅には、「暮らしの起点」としての側面と、
「旅の起点」としての側面があります。
東北に根ざした事業活動を行う私たち。
暮らしと旅の起点である駅の可能性を
高め・引き出すサービスを提供することで、
〈暮らすしあわせ〉と〈訪れるよろこび〉を
実感できる東北づくりに貢献します。



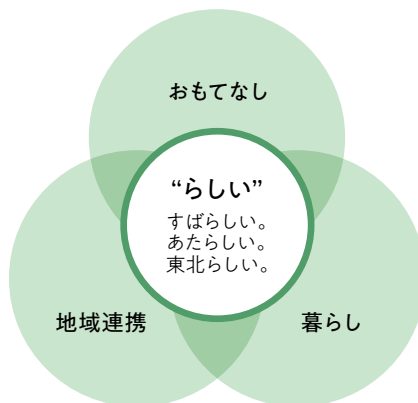
| ミッション |

すばらしい。あたらしい。そして東北らしい。 そんな“らしい”「おもてなし」「暮らし」「地域連携」を創出します。

すばらしい。あたらしい。そして東北らしい。
私たちの“らしい”には、そんな3つの大切な思いがこもっています。

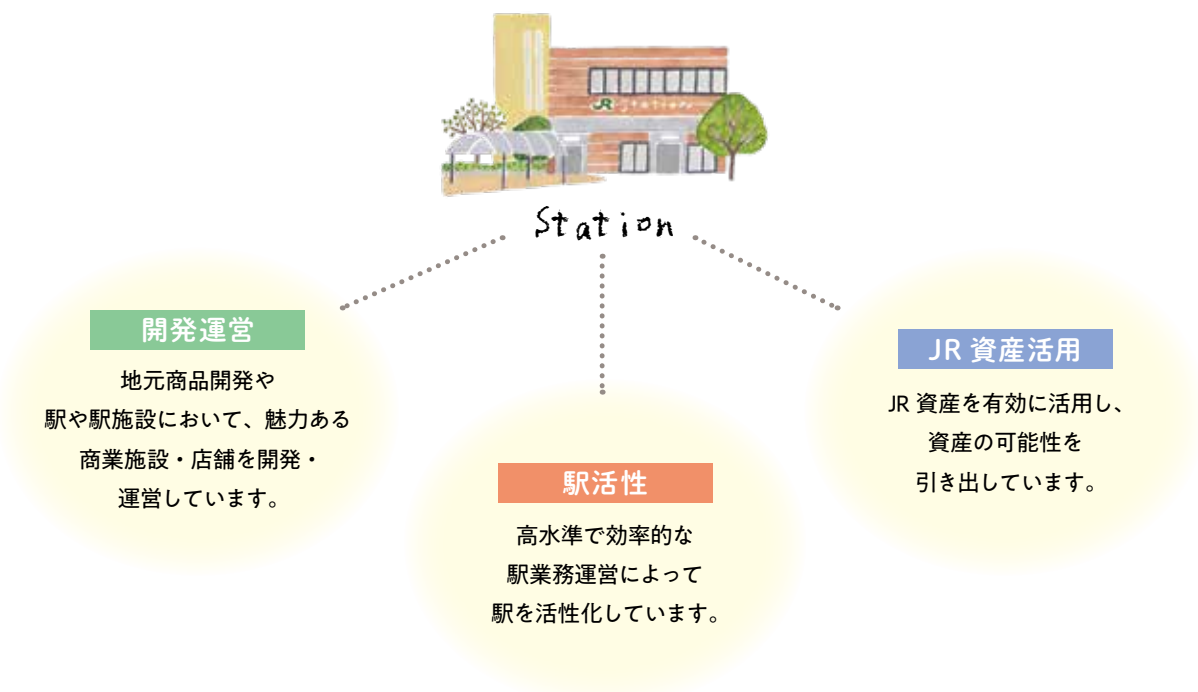
魅力的なおみやげ店や飲食店、観光案内所がある
ターミナル駅での“らしい”「おもてなし」。
便利なスーパーが併設されたり、
きめ細かなサービスを実感できる
生活拠点駅での“らしい”「暮らし」。
地元生産者とコラボした商品開発や産直品の駅販売などによる
“らしい”「地域連携」。

私たちは、そんな“らしい”
「おもてなし」「暮らし」「地域連携」を創出します。



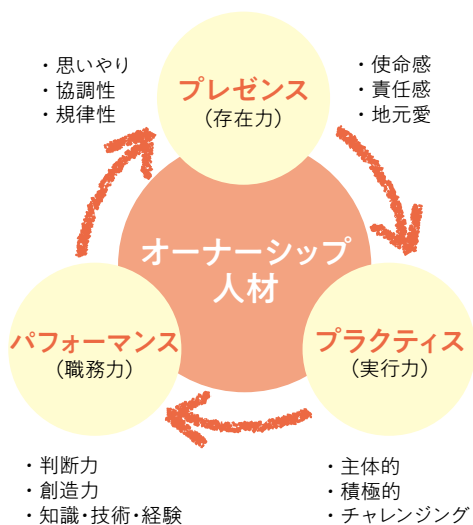
私たちは駅の可能性を高め・引き出す「駅バリュー・クリエイター」

〈暮らすしあわせ〉と〈訪れるよろこび〉を実感できる東北づくりに向けて、私たちは3領域でビジネスに取り組んでいます。すべては東北に暮らすお客さま、そして東北を訪れるお客さまのために。

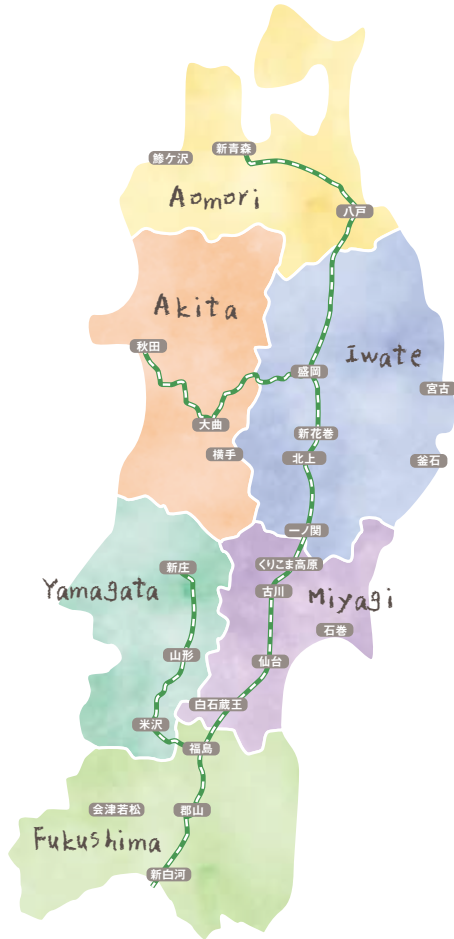


社員一人ひとりが、
その使命の実現に挑戦しています。

担当する仕事を“自分の役割”として主体的に捉え、使命感と責任感を持ってプロフェッショナルとして笑顔で取り組む。そんな情熱を持った人材がリビットの「オーナーシップ人材」です。お客さまに喜びを実感していただくために重要な役割を果たすだけでなく、当社の持続的成長に欠かせない大切な存在です。



東北6県において、多様なサービスを展開しています。



開発運営

ディベロッパー事業

tekute

牛たん通り すし通り



小売飲食事業

東北めぐり



おみやげ処 せんだい



地域活性化事業



駅活性

鉄道事業



催事企画・運営事業



JR 資産活用

不動産事業



広告事業



ディベロッパー事業

エキナカ・ ショッピングセンター

駅・高架下や駅近隣のショッピングセンターを開発し、
地域の方々に長く愛される運営を行っています。

豊かな生活をリリース

tekute

人が集う・つながる“駅”、
街へ「てくてく」歩いて行く
起点となり、多くのお客さま
に施設内を歩きながらお買い
物をお楽しみいただけます。
〈せんだい〉〈ながまち〉
〈たがじょう〉〈ほんしおがま〉



tekute せんだい (仙台駅)



tekute dining (仙台駅)



tekute ながまち (長町駅)



tekute 2 (長町駅)

駅からはじまる、クオリティフードストア

Pivot

「新鮮・美味しさ・安心・納得価格・適量」をキーワードに、
プロの厳しい目で選び抜かれた商品を追求。
クオリティフードストアとして良質な食材をお届けします。
〈仙台原ノ町〉〈福島〉〈郡山〉〈会津若松〉



クオリティフードストア 仙台原ノ町 Pivot (陸前原ノ町駅)

岩手の美味しいを丸ごと味わえる

盛岡駅2階 エキナカ店舗 (南側エリア・新幹線改札内)

岩手をもっと元気にしたい——出店者と私たちディベロッパーが同じ想いを胸に創り上げた新しい商業エリア。
地元食材を活かした和洋メニューやコーヒー、クラフトビールを楽しめる飲食店に加え、オリジナル商品や南部鉄器などの工芸品を扱う、
イトイン併設の土産店も揃っています。
観光で訪れる方はもちろん、地域の皆さまの日常使いにも好評です。



GOZZO Iwate (盛岡駅)



BAGEL & BEER Lit work place (盛岡駅)

ディベロッパー事業

各種専門店

仙台名物牛たんの専門店が並ぶ『牛たん通り』、有名店が軒を並べる『すし通り』、名物「ずんだ」を楽しめる『ずんだ小径』など地元の魅力を発信する施設を運営しています。

牛たん通り すし通り (仙台)

仙台でもしのぎを削る名店、人気店が揃っており、駅にいなながら“選ぶ楽しさ”をご提供しています。



ずんだ小径 (仙台)

仙台名物「ずんだ」を楽しめる専門店が並びます。おみやげ品だけでなく、イートインスペースやカフェで様々な「ずんだ」をお楽しみいただけます。



小売飲食事業

おみやげ／地産品ショップ 飲食店

東北6県の駅を中心におみやげ店を展開しています。地元を代表するおみやげ品の数々を豊富に取り揃える店舗や、駅を利用されるお客さまにとって便利な飲食店などお客さまの多様なニーズにお応えしています。

**東北めぐり
いろといろ**

東北の銘品や銘菓、工芸品などを色とりどりに揃えております。



東北めぐり いろといろ (仙台駅)



美味山海 (新青森駅)



おみやげ処 こまち苑 (秋田駅)



しらかみ庵 (秋田駅)

地域活性事業

商品開発

地域の生産者・製造者と一体となった「6次産業化」による商品開発や、JR東日本グループだからこその鉄道部品を活用したサステイナブルな商品・ふるさと納税返礼品等の開発・展開にも取り組んでいます。

仙台にこだわった
仙臺驛政宗



とれいゆつばさ
解体部品活用商品



アニーバーサリー
プレート

キャビネット

車両座席シート
活用商品



クッション

サコッシュ

オンラインショップ

JR東日本グループが取り組む「東北 MONO」プロジェクトを推進する通販サイトとして、東北6県の名産品の販売や地域商品の掘り起こしなどを通じて東北地方の魅力・伝統文化等を発信しています。

★東北 MONO プロジェクト = 東北の「者」と「物」の価値を最大化する継続的なプロジェクト



▼サイトへのリンク



海外への情報発信

海外にむけて、東北エリアの魅力を様々な形で発信しており、これにより関心をもっていたいただいた訪日外国人向けサービスの充実も図っています。



日本東北観光フェア 2024 (タイ)



日本東北遊楽日 2023 (台湾)

産直市運営

首都圏の駅などで地域の生産物、特産品を販売しています。



秋田産直市 (上野駅)



岩手産直市 (大宮駅)

鉄道事業

JR 東日本から、改札・出札窓口などの駅業務を受託しています。

「お客さまのために」を合言葉に地域の皆さまに喜んでいただけるサービスを提供する魅力ある駅づくりを目指します。

また、鉄道・生活サービス事業の融合を進める取組みも行っています。



改札ご案内業務



みどりの窓口業務



車いすご利用のお客さまのご案内業務



券売機ご案内業務



話せる指定席券売機 サポート業務



駅社員と店舗社員協働（おみやげ処松島海岸）

催事企画・運営事業

ターミナル駅において様々な催事の企画・運営を行っています。



仙台駅2F催事



不動産事業・広告事業

地方創生賃貸マンション運営

JR社員寮跡地（盛岡駅周辺）に、地方創生を目的に学生や新卒社会人を中心とした単身者向けの賃貸マンションを建設し、若い世代の移住安定を促進し中心市街地活性化に取り組んでいます。



リビスタ盛岡（盛岡駅西側）



共用スペース



室内



リビスタ盛岡駅前（盛岡駅東側）

駐車場運営・JR用地管理

駅周辺のJR用地を有効に活用し、駐車場の開発・管理を行っています。また、JR用地の保守・貸付管理業務として用地境界の確認および高架下等の貸付を行っています。



高架下駐車場



JR用地管理

広告メディア運用

仙台駅を中心にJR東日本の駅や車内の交通広告の制作や掲出を行っています。

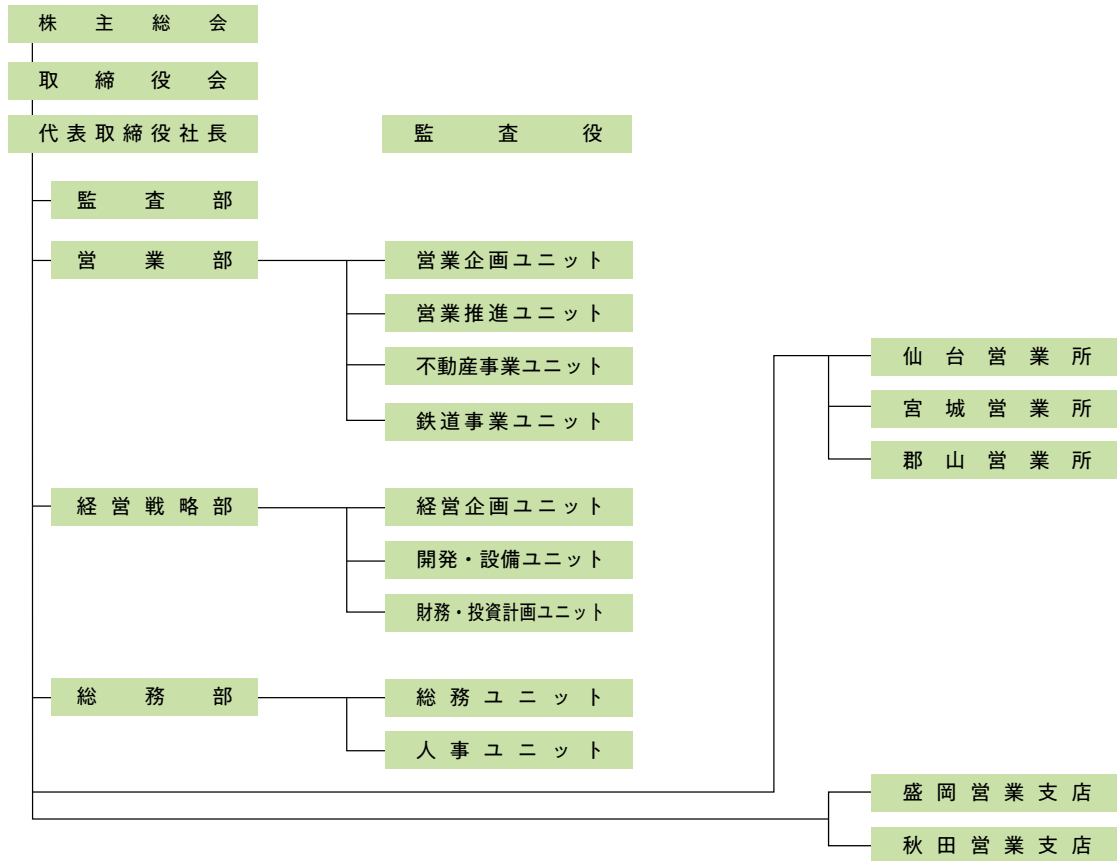


駅内広告

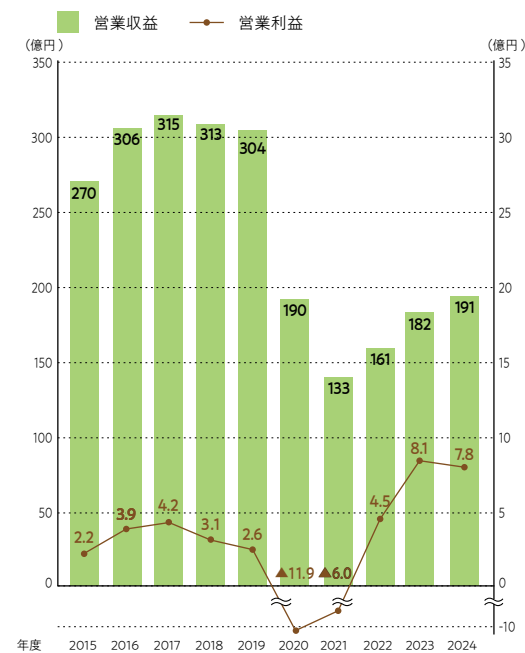


柱巻き広告

組織図



営業収益・営業利益の推移



※営業収益は、2021年度より「収益認識に関する会計基準」により計上

店舗数 (2025年7月時点)

	宮城・福島・山形	青森・岩手	秋田	計
物販	50	20	3	73
飲食	54	15	3	72
SC	8	1	1	10
その他	8	1	1	10
計	120	37	8	165

鉄道事業の主な受託箇所数 (2025年7月時点)

	本社	盛岡営業支店	秋田営業支店	計
駅※	88	23	18	129
お問い合わせセンター	1	-	1	2
お忘れ物センター	4	1	-	5
遠隔サポートセンター	1	-	-	1
計	94	24	19	137

※駅内の一部コーナーを受託している数を含みます

会社概要

社名	JR東日本東北総合サービス株式会社
本社所在地	〒980-0021 宮城県仙台市青葉区中央 4-10-3
設立	1989年 8月 18日
営業開始日	1989年 9月 1日
資本金	4億 9,000万円
代表取締役社長	弭間 俊則
従業員	1,549名（2025年 7月時点）
事業内容	(1) 物販店、飲食店、サービス店舗等の開発及び管理運営 (2) 駅ビルの開発及び管理運営 (3) 鉄道事業の駅業務及びホテル等の運営受託 (4) JR東日本の土地、建物、高架下等の開発及び管理運営 (5) 広告業、広告代理店業及び印刷業 (6) 自動販売機、コインロッカーの管理運営 (7) 駐車場の運営 (8) 不動産の売買、賃貸借、仲介及び管理 (9) その他

沿革

- 1989年 8月 東北総合サービス株式会社設立（JR東日本100%出資）
- 2013年 4月 JR東日本東北総合サービス株式会社へ社名変更
- 2015年 7月 JR東日本グループ会社再編により、株式会社ジャスター及び株式会社ジェイアールアトリスを合併
- 2023年 7月 全社的な組織再編を実施

| 当社について |

JR東日本東北総合サービス株式会社（愛称：LiViT / リビット）は、創業以来、東北地域で様々な事業に挑戦してまいりました。

地域の活性化に向け、駅がより魅力的な場所であるよう店舗や商業施設の開発、駅業務の受託、JR資産の活用等に取り組み、地域やお客さまにとって「なくてはならない会社」であることを目指しています。

ご覧いただいたように、弊社の強みは、地域の皆さまとの強い連携力と、駅を拠点に地域の魅力を発信し続けている幅広い領域でのビジネス展開、そしてこれらの事業に使命感を持ち、自らの発意を起点としたチャレンジで経験を積み重ねる社員一人ひとりです。

今後も、持続的な成長を実現するために、近江商人の言葉にある売り手よし、買い手よし、世間よしの「三方よし」に未来よし、を加えた「四方（よんぼう）よし」の経営を推進し、<暮らすしあわせ>と<訪れるよろこび>を実現できる東北地域の「まちづくり」「くらしづくり」に貢献してまいります。

JR東日本東北総合サービス株式会社

本 社 〒980-0021 宮城県仙台市青葉区中央4-10-3 JMFビル仙台01
盛岡営業支店 〒020-0034 岩手県盛岡市盛岡駅前通1-41
秋田営業支店 〒010-0001 秋田県秋田市中通4-5-6 秋銀・明治安田ビル

ホームページ URL



2025年 7月版



代表取締役社長
弭間 俊則