



2020年11月26日  
JR東日本仙台支社  
株式会社ジェイアール東日本都市開発  
JR東日本東北総合サービス株式会社

## JR東日本グループとして首都圏以外では初となる 商業施設併設型賃貸住宅が完成します

- JR東日本グループでは、「生活サービス事業成長ビジョン（NEXT10）」のもと、事業の変革及び創造を進め、「住んで良かった」沿線づくりを推進するため、賃貸住宅等を中心とした住宅開発に取り組んでいます。
- 商業施設や医療施設、スポーツ・エンターテイメント等が集積し、仙台市でも人気の高い「あすと長町」の玄関口でJR長町駅徒歩1分の場所に、賃貸住宅（総戸数90戸）と商業施設が2021年3月に完成します。
- 賃貸住宅は、単身者からファミリーまで幅広い世帯を想定した全7タイプの住戸プランと、災害発生時に居住者をサポートするための防災備蓄品を用意します。
- 2020年11月27日より、賃貸住宅の入居者募集を開始します。

### 1 施設名称等

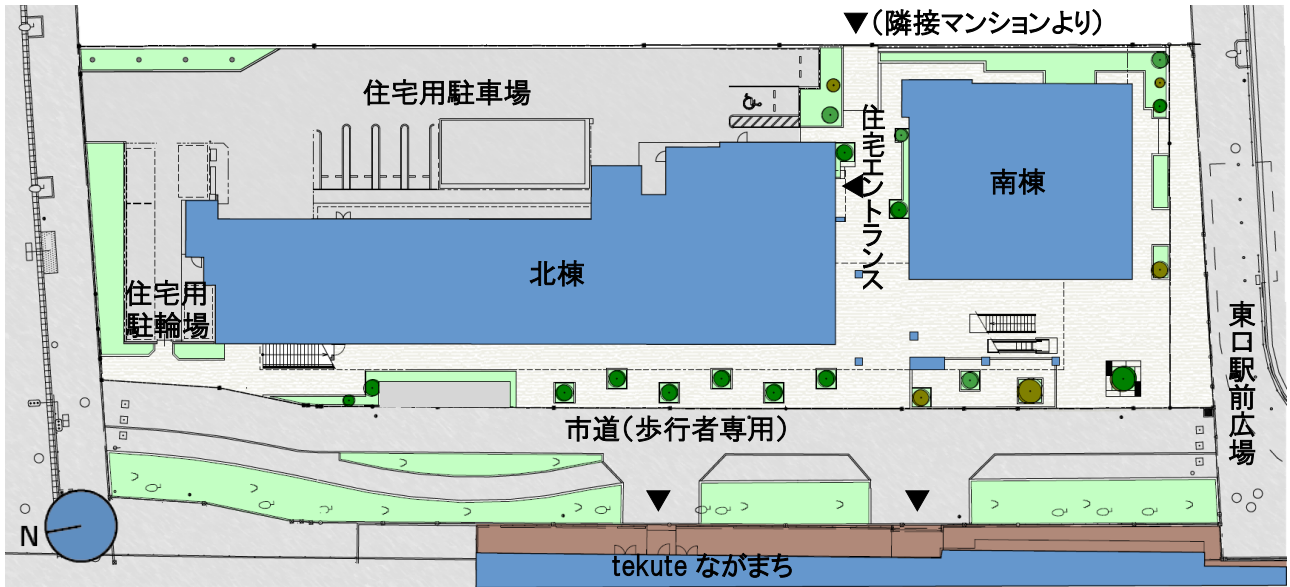
	名称	入居・開業時期
賃貸住宅	リエットテラスあすと長町	2021年3月中旬
商業施設	tekuteながまち2	2021年3月下旬

### <外観イメージ>



計画中のため、変更となることがあります。

<建物配置図>



●駅前広場との連続性や周辺施設への動線を意識した建物配置で、地域の賑わいを創出します。

<建物立面図>



## 2 賃貸住宅

### (1) 特徴

#### ①立地

JR 長町駅から徒歩 1 分の立地です。

長町駅は、2 駅 4 路線<sup>※1</sup>が利用可能で仙台駅まで 1 駅 5 分<sup>※2</sup>の利便性が魅力です。

※1 「2 駅」 JR 長町駅・仙台市地下鉄長町駅

「4 路線」 JR 東北本線・常磐線、仙台空港アクセス線、仙台市地下鉄南北線

※2 「JR 長町駅」から、JR 東北本線・常磐線、仙台空港アクセス線を利用し「JR 仙台駅」まで

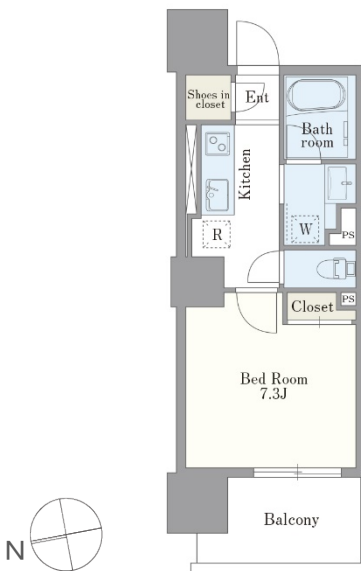
#### ②住戸プラン

1K~3LDK まで全 7 タイプのプランを取り揃え、単身から DINKS、ファミリーまで幅広い世帯のライフスタイルに対応します。

家賃(共益費込)は、1K : ¥62,000~、1LDK : ¥77,000~、2LDK : ¥110,000~、3LDK : ¥126,000~。

#### ●代表的な間取り

【B タイプ】 1K : 約 28 m<sup>2</sup>



シューズインクローゼットにより、単身向けでありながら収納が充実したプランです。

【G タイプ】 3LDK : 約 71 m<sup>2</sup>



LDK と隣室は引戸を開けてつなげることができます。ワイドスパンを活かした開放的な利用が可能なプランです。

#### ③住戸内インターネット

全住戸無料で、光配線による高品質で安定したインターネットが利用できます。各住戸まで光回線とし、室内の差込口に wifi 機器を接続することで wifi 環境でもご利用いただけます。

(wifi 機器は入居者負担)



UCOM 光 レジデンス

(マンション向けインターネット接続サービス)

#### ④防災備品

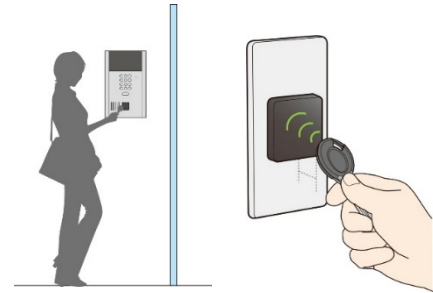
災害発生時に入居者をサポートするための防災備品を備え、安全・安心のある生活を提供します。初回入居者に非常食や飲料水等の防災備蓄品をプレゼントします。



防災備品イメージ

#### ⑤ノンタッチキー

ノンタッチキーをかざして、マンションエントランスのオートロックと宅配ボックスを解錠できます。



ノンタッチキーイメージ

#### (2) ビューカードによる家賃決済

本物件では、毎月のお振込みの手間が不要となる家賃クレジット決済が可能です。また、JR 東日本グループのクレジットカード「ビューカード」で決済すると、税込 1,000 円につき JRE POINT が 5 ポイント貯まります。なお、付与された JRE POINT については、今回完成する「tekute ながまち 2」や長町駅高架下「tekute ながまち」も含む JR 東日本グループの駅ビル等加盟店でご利用いただけます。

#### (3) 駐車場

敷地内：13 台（平置き 4 台、機械式駐車場 9 台）

高架下：37 台（位置図参照）

#### (4) 募集開始

2020 年 11 月 27 日（金）

募集会社 株式会社タイセイ・ハウジー 仙台営業所

〈TEL〉 022-711-8161

〈URL〉 <https://www.taisei-hs.co.jp/newsrelease/shop/shopcat/sendai>

### 3 商業施設

#### (1) 特徴

長町の豊かなくらしづくりをサポートする「ながまちライフメイキングゾーン」をコンセプトに、カフェや飲食店、ドラッグストアやクリニックなど、周辺にお住まいの方々がより便利にご利用いただける店舗を出店し、さらに利用しやすい「tekuteながまち」を目指します

#### (2) 店舗一覧

	店舗名	業態
1 F	串カツ田中	飲食（串揚げ等）
	フラットホワイトコーヒーファクトリー	カフェ
	アインズ&トルペ	ドラッグ・コスメ
2 F	個別教室のアップル	個別教室
	ほけんの窓口	保険代理店
	ヘアメイク ビーハイブ	美容室
	福はら	飲食（そば・和食）
	てくて長町歯科	歯科医院

### 4 商業施設併設型賃貸住宅 概要

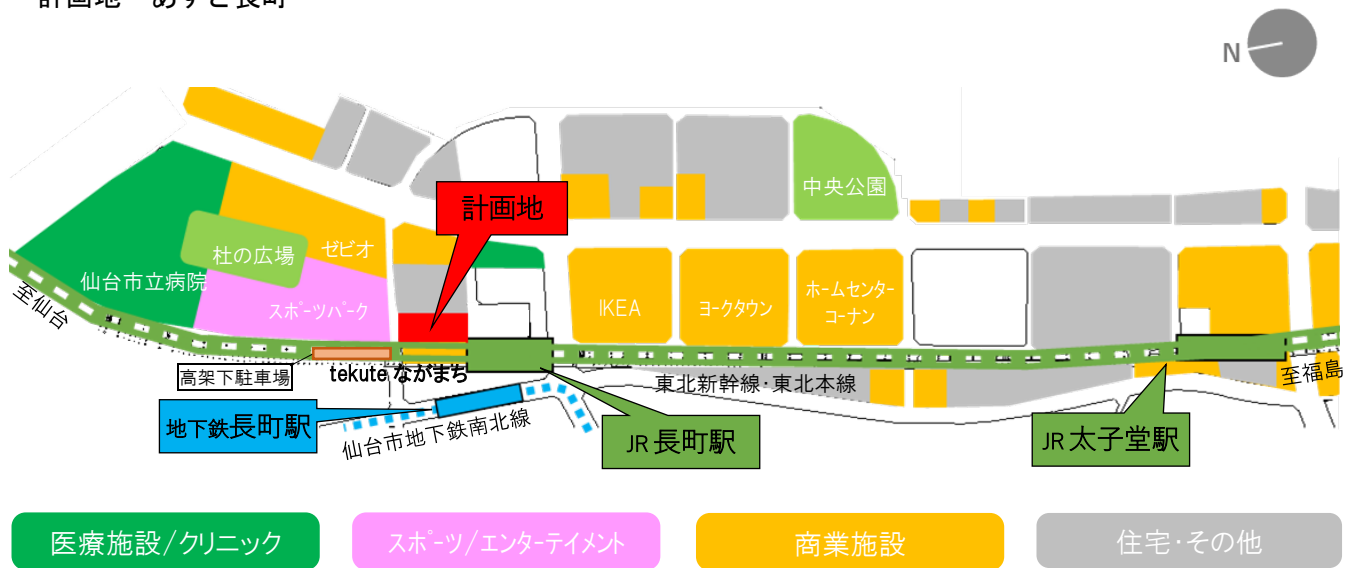
- (1) 所在地 仙台市太白区あすと長町1丁目5-5
- (2) アクセス 長町駅徒歩1分
- (3) 敷地面積 約2,860㎡
- (4) 延床面積 約6,960㎡
- (5) 構造・規模 鉄筋コンクリート造・鉄骨造、地上12階建て、高さ42メートル
- (6) 建物計画 1、2階 商業施設、3～12階 賃貸住宅
- (7) 事業主 株式会社ジェイアール東日本都市開発

施設	階数	延床面積	プラン			
			タイプ	間取り	面積	戸数
賃貸住宅	3-12階	約4,970㎡	A	1K	約25㎡	10戸
			B	1K	約28㎡	10戸
			C	1K	約29㎡	10戸
			D	1LDK	約37㎡	10戸
			E	2LDK	約56㎡	20戸
			F	2LDK	約56㎡	10戸
			G	3LDK	約71㎡	20戸
			計			
商業施設	1-2階	約1,990㎡	物販・飲食・サービス等			

- (8) 運営会社 賃貸住宅：株式会社ジェイアール東日本都市開発  
商業施設：JR東日本東北総合サービス株式会社
- (9) 設計・監理 株式会社INA新建築研究所 東日本支社
- (10) 施工者 (株)福田組・仙建工業(株) 特定建設工事共同企業体

■位置図

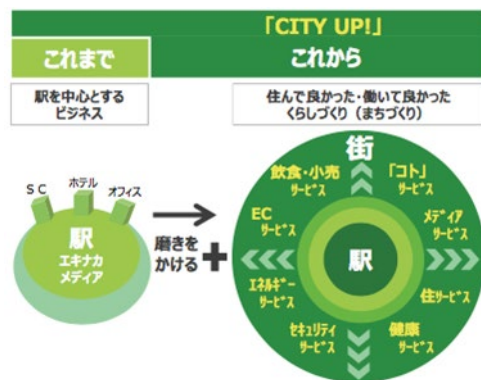
計画地・あすと長町



■生活サービス事業成長ビジョン (NEXT10) について (参考)

生活サービス事業成長ビジョン (NEXT10) とは

JR 東日本グループが会社発足から 30 年が経過した 2017 年に、今後 10 年を見据えて策定した生活サービス事業の成長ビジョンです。「CITY UP!」をスローガンに、これまでの「駅を中心とするビジネス」に磨きをかけて、「くらしづくり (まちづくり)」に挑戦します。長期成長の実現に向けた「4 本の柱」として、市中や当社エリア外への事業領域の拡大やオープンイノベーションなどに取り組む「のびる」、駅を中心とした魅力あるまちづくりを進める「ひらく」、地域の活性化や地域間交流の促進を図る「つなぐ」、既存事業の価値を高める「みがく」を設定し、駅の個性に磨きをかけるとともに街の魅力向上に努めます。



\* 最新の情報や取組みの詳細はこちらをご覧ください \*

生活サービス事業成長ビジョン (NEXT10) PR サイト <http://cityup.jp/>

- ・ 今後もお客さまや地域のニーズに合わせた提案型賃貸住宅を展開し、NEXT10 で掲げる「2026 年度までに賃貸住宅の管理戸数 3,000 戸」の達成をめざしてまいります。